

# SKELET PRO

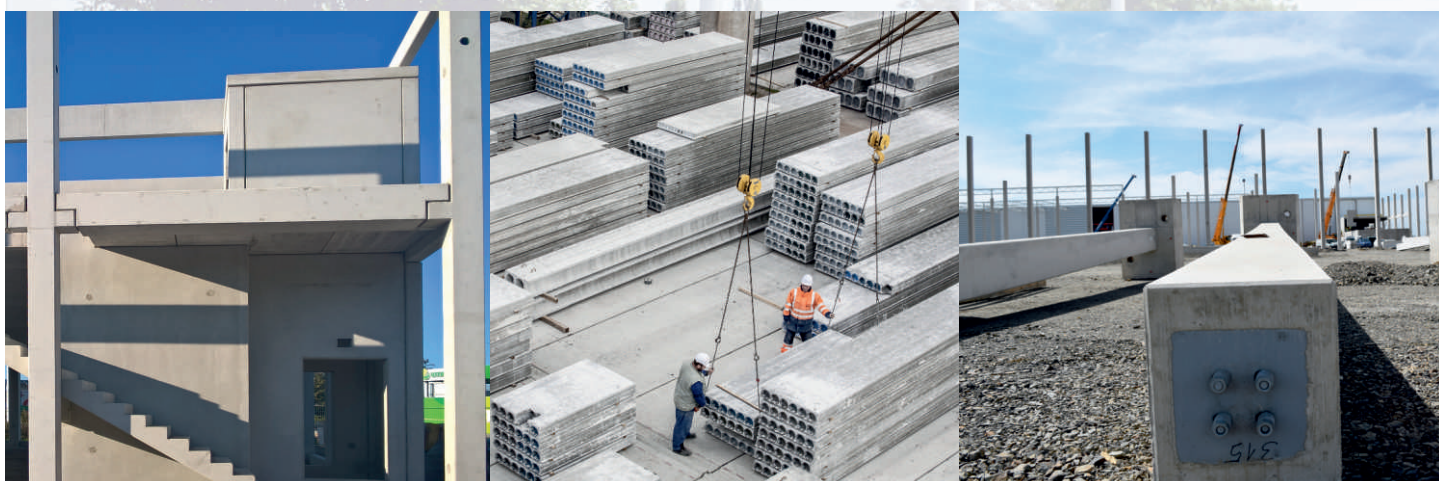


SKELET PRO zahrnuje svou činností komplexní služby při rozhodování developerů, architektů a projektantů v investiční výstavbě. To umožňuje plně uplatnit veškeré výhody, které v sobě SKELET PRO má a navrhnout neoptimálnější řešení.

Projekt vzniká na míru dle požadavků zákazníka, přičemž technická skupina SKELET PRO dokáže vhodně a úsporně kombinovat výhody betonových a ocelových konstrukcí včetně návrhů variabilních řešení.

Hlavní prvky SKELET-PRO GOLDBECK:

- základové patky a kalichy
- sloupy
- průvlaky, ztužidla
- schodiště
- vazníky, vaznice
- stěny, sendviče
- stropy

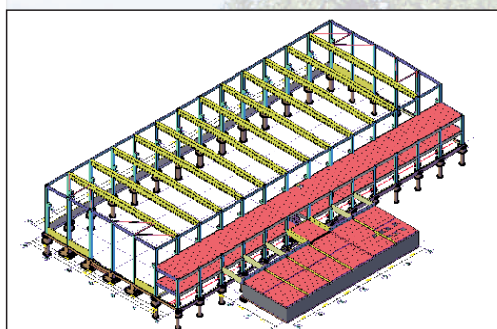


GOLDBECK Prefabeton s.r.o. Chrudimská 42 285 71 Vrды  
IČ: 49823329 DiČ: Cz49823329  
Tel: 327 301 11 Fax: 327 397 003  
E-mail: [info@stropsystem.cz](mailto:info@stropsystem.cz)  
Web: <http://www.stropsystem.cz>



## Výrobní hala Linhartice - Moravská Třebová

- realizace: 2015
- použité prvky: sloupy, základové prahy, ztužidla, průvlaky, schody, vazníky a stropní panely
- objem dodávky: 7 mil. Kč



## Polyfunkční dům B Litovelská - Olomouc

- realizace: 2015
- použité prvky: sloupy, základové prahy, ztužidla, schody, balkónové desky a stropní panely
- objem dodávky: 8 mil. Kč



## 2015

- polyfunkční dům Olomouc - 8 mil.
- IKA Strečno Dc2 - 3 mil.
- Prologis Jeneč - 23 mil.
- Prologis Jirny III/DC7 - 12 mil.
- BOGE Trnava - 8 mil.
- tělocvična Nemilany - 3 mil.
- INTELEK Brno - 5 mil.
- OD Libuš - 2 mil.
- výrobní hala Linhartice - 7 mil.
- Amfiteátr Mikulov - 4 mil.
- EGE Vráto České Budějovice - 13 mil.
- skladový areál DEKORO - 3 mil.
- P3 PARK hala 6 Liberec - 10 mil.
- Möbelix Trenčín - 4 mil.
- hala APIO Golčův Jeníkov - 10 mil.
- přístavba haly Pelhřimov - 3 mil.
- Libešské lahůdky Vestec - 3 mil.
- ALZA Senec - 21 mil.
- Prologis Senec - 14 mil.
- hala Věšřany - 21 mil.
- Polyf. dům Litovelská Olomouc - 8 mil.
- Zlínpack hala Lukov - 2 mil.
- přístavba haly u Frýdku Místku - 2 mil.
- ProLogis Jirny (DC14,15,18-19) - 24 mil.
- Autosalon Vašíček Ohraženice - 2 mil.
- Gebauer a Griller,6.etapa - Mikulov - 2 mil.
- EURO nářadí Rousínov - 4 mil.
- hala Ljunghall Čáslav - 6 mil.
- Kaufland Zlatě Moravce - 10 mil.
- hala Bobrky Vsetín - 130 tis.
- hala MOLD Povážská Bystrica - 3 mil.
- Hostivice - 8 mil.
- Flexihala Logis Bratislava - 2 mil.
- Pressol Tachov - 18 mil.
- TNT DEPO Bratislava - 4 mil.
- Obch. adm. objekt PROMEX Veltrusy - 4 mil.
- Mayer a Cie Vsetín Bobrky - 10 mil.
- O.K.KONSTRUKCE Kutná Hora - 200 tis.
- RD Plumlovská, protihluková stěna - 4 mil.
- sportovní centrum Poděbrady - 2 mil.
- hala Hlízov - 200 tis.

## 2014

- OC Mohelnice - RETAIL SO 05 - 4 mil.
- Obchodné jednotky Galanta SO 101 - 5 mil.
- SERGO Hostivice DC G.2. - 6 mil.
- stavba Bručňá - 2 mil.
- ILD Jeneč - 3 mil.
- Tribuny Načeradec - 300 tis.
- Sušárna Vrды - 2 mil.
- stavba Čestlice - 35 mil.
- VTP Plzeň - 4 mil.
- HP Tronic Planá nad Lužnicí - 7 mil.

## Intelek - Brno

- realizace: 2015
- použité prvky: sloupy, základové prahy, ztužidla, průvlaky, vazníky a stropní panely
- objem dodávky: 5 mil. Kč



## Obchodní objekt - Čestlice

- realizace: 2014
- použité prvky: sloupy, průvlaky, ztužidla, zakl. prahy, opláštění sendvič a stropní panely
- objem dodávky: 35 mil. Kč



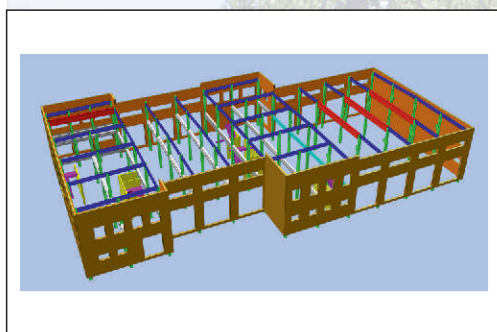
MEDILAND Ostrava - 9 mil.  
stavba Lozorno - 10 mil.  
Autoservis Hrubý Olomouc - 200 tis.  
Energetika Třinec - 400 tis.  
Kovolis Hedvikov - 400 tis.  
Areál firmy TRUCK Rent Trutnov - 800 tis.  
MEPAC Třinec - 3 mil.  
Building Plast Chlumeck nad Cidlinou - 2 mil.  
areál Agro Liblice - 500 tis.  
Galvanoplast Fišer Liberec - 2 mil.  
AUTODAS Liberec - 2 mil.  
LE&CO Jirny - 3 mil.  
Konfekce a lisovna Otrokovice - 1 mil.  
Pneuservis Hodoňovice - 3 mil.  
hala Banská Bystrica - 5 mil.  
Konfekce a lisovna Otrokovice - 1 mil.  
Pneuservis Hodoňovice - 3 mil.  
hala Banská Bystrica - 5 mil.  
přístavba lisovny Štítý - 3 mil.  
MND Lužice, objekt E a opěrné stěny - 4 mil.  
LAPP KABEL Otrokovice - 300 tis.  
Gumárny Zubří - 3 mil.  
BD Bratislava Južně Město - 300 tis.  
Parkovací dům Hornbach Praha Řepy - 5 mil.  
Barum Otrokovice - 6 mil.  
hala KONEX OCEL Nový Jičín - 9 mil.  
vývoj. centrum Šarišské Michalany - 11 mil.  
parkovací dům ul Finská, Šumperk - 4 mil.  
hala HOUFEK Golčův Jeníkov - 4 mil.  
Goodman Scania Oskarshamn - 24 mil.  
SLOVNAFT Bratislava - 4 mil.  
MENDELU Žabčice - 200 tis.  
OC Valašské Meziříčí - 4 mil.  
IREKS Enzyma Brno - 900 tis.  
MAXBIKE Ostrava - 9 mil.  
SUPŠ sklářská Valašské Meziříčí - 2 mil.  
MAKRO Ostrava - 600 tis.  
PWO UNITOOLS lisovna - 11 mil.  
Barum Otrokovice dokončovna - 4 mil.  
Amesbury Chrášťany - 11 mil.  
UNIS COOL Staré Město - 3 mil.  
Jirny - 1 mil.  
IVC Ostrava - 14 mil.  
Prologis Jirny - 26 mil.

**2013**

Vývojové centrum Vyškov - 3 mil.  
Centrální sběrný dvůr Rápotín - 80 tis.  
Pumax Třebíč - 2 mil.  
WERK Arena - 10 mil.  
Uhlířské Janovice - 500 tis.  
Goodman IR Ovčáry - 16 mil.  
Tabačka Nový Jičín - 3 mil.  
MVE Bělov - 300 tis.  
Ostrava - Frýdlantská - 3 mil.

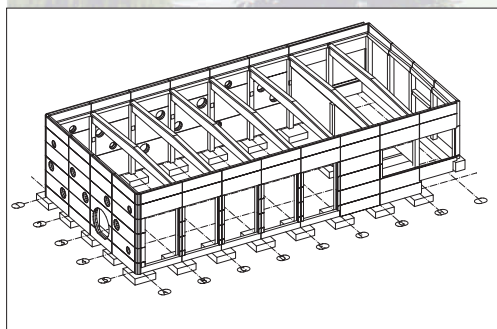
## Areál Autodoprava Hrubý - Olomouc

- realizace: 2013
- použité prvky: sloupy, základové prahy, ztužidla, průvlaky, schody, vazníky a stropní panely
- objem dodávky: 10 mil. Kč



## Karo Boršov - Jihlava

- realizace: 2010
- použité prvky: sloupy, průvlaky, schody, vazníky, sokly a stropní dílce
- objem dodávky: 3 mil. Kč



OC Kaufland Rožňava - 8 mil.

Alpha Lipsko - 9 mil.

Karlín Hall 2 Praha - 5 mil.

hala ČMŽO Přerov - 1 mil.

CKD Nošovice - 4 mil.

Starý Jičín - 2 mil.

Depo Ostrava - 5 mil.

KASKO Slavkov - 300 tis.

Autoservis Hrubý Olomouc - 10 mil.

Kino Luna Ostrava - 600 tis.

hala CORNICO Senec - 300 tis.

silážní žlaby Lesonice - 500 tis.

BOCO Pardubice - 200 tis.

Logaritma a.s. Moravičany - 500 tis.

Poor Trade Brno - 3 mil.

Valašské Meziříčí - 4 mil.

SAPA Praha - 16 mil.

skladová hala Milevsko - 1 mil.

Agrofarma Litice - 300 tis.

SERGO Hostovice - 6 mil.

Dobrovíz DC3 přístavba vestavků - 1 mil.

Ekvia Nitra - 800 tis.

Kutná Hora - 13 mil.

hala UNIT 4 Lipsko - 12 mil.

REKO Žabčice - 200 tis.

hala UNION OCEl Kopřivnice - 3 mil.

DEPO Mladá Boleslav - 1 mil.

GTW Příšov - 800 tis.

hala Svatá Kateřina - 1 mil.

SINOP České Budějovice Litvínovice - 9 mil.

DC1bStrečno - 3 mil.

KOETKE Trenčín - 3 mil.

Reutter Myjava - 700 tis.

ČEROZFRUCHT Velká Bystřice - 1 mil.

Prologis Říčany - 14 mil.

REJ Planá - 3 mil.

OC Pelhřimov - 6 mil.

Dräger Klášterec nad Ohří - 8 mil.

sklad Mikulášovice - 2 mil.

dostavba areálu HIWIN s.r.o. - 220 tis.

OC JTH Vlašim - 800 tis.

Stockvis Dobrovíz - 200 tis.

### 2012

Kom. objekt Frýdlanstká Ostrava - 3 mil.

Hala Orion Litomyšl - 6 mil.

Motorest Dolní Benešov - 2 mil.

Přístavba haly Dekoro Plazy - 900 tis.

OC DITURIA Levice - 24 mil.

AB Chomutov - 700 tis.

AB Kaufland Bratislava - 7 mil.

Bosch České Budějovice - 15 mil.

COOP Jednota Horný Hříčov - 23 mil.

Rozš. výrob. závodu MIELE Uničov - 13 mil.

Výrobní závod WuH Prostějov - 6,5 mil.